

**HOTELAUSSTATTUNG** 254 Zimmer und 32 Suiten | „Atrium“ – offene und großzügige Lobby-Lounge | „bar fifty nine“ – die trendige Hotelbar für Tag- und Nachtschwärmer mit Terrasse und 20 Plätzen direkt auf der Kö | „CALIGA“ – stilvolles Restaurant für Lunch und Diner, Düsseldorfs neue Topadresse | „Vintage“ – Private Dining-Room für Kenner und Genießer mit einer Auswahl von über 120 Weinen | 24-Stunden-Zimmerservice | „Holmes Place“ – Fitness und Lifestyle auf höchstem Niveau

**HOTEL FACILITIES** 254 rooms and 32 suites | “Atrium” – spacious, airy lobby lounge | “bar fifty nine” – stylish hotel bar overlooking the Kö, popular both day and night | “CALIGA” – elegant all day restaurant for lunch and dinner – Düsseldorf’s new top restaurant | “Vintage” – private dining room for gourmets and wine lovers with over 120 wines | 24-hour room service | “Holmes Place” – the ultimate in fitness and lifestyle

## DÜSSELDORF

### MODE & KULTUR VOM FEINSTEN

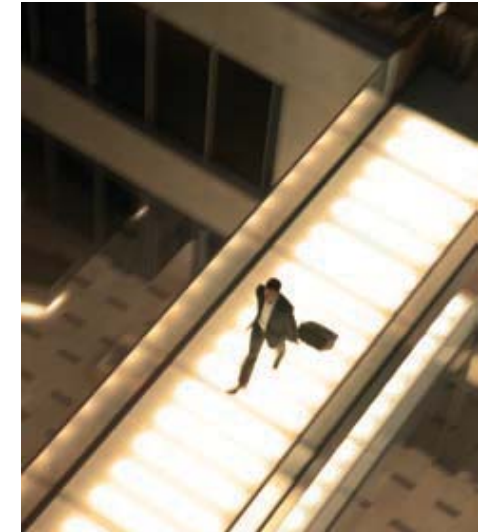
Tagen am Puls der Zeit – in der Modehauptstadt Düsseldorf. Das 2005 eröffnete InterContinental Düsseldorf liegt direkt an der Prachtstraße Königsallee zwischen exklusiven Boutiquen und Designerläden. Die 286 eleganten Gästezimmer und Suiten bestechen durch ihr innovatives Raum- und Lichtkonzept und bieten modernsten Komfort nach höchsten InterContinental Standards. Innerhalb kürzester Zeit haben sich die „bar fifty nine“ und das elegante Restaurant „CALIGA“ einen hervorragenden Ruf in Düsseldorf erarbeitet; beide gehören zu den beliebtesten Treffpunkten der Stadt.

### FASHION & CULTURE AT ITS BEST

Cutting-edge conferences in fashion metropolis Düsseldorf. The InterContinental Düsseldorf, which opened in 2005, is located on the city’s impressive main street Königsallee and surrounded by exclusive boutiques and designer stores. The hotel’s 286 elegant rooms and suites, which display an innovative use of both space and lighting, live well up to InterContinental standards by offering the highest level of comfort. Since the opening of the hotel, the “bar fifty nine” and the elegant “CALIGA” restaurant have both made a name for themselves and become known as premier meeting venues for Düsseldorf society.

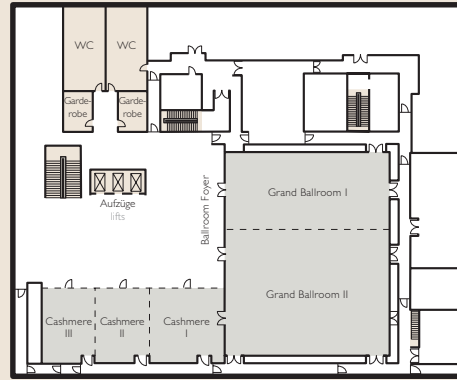


Hoteleingang Hotel entrance

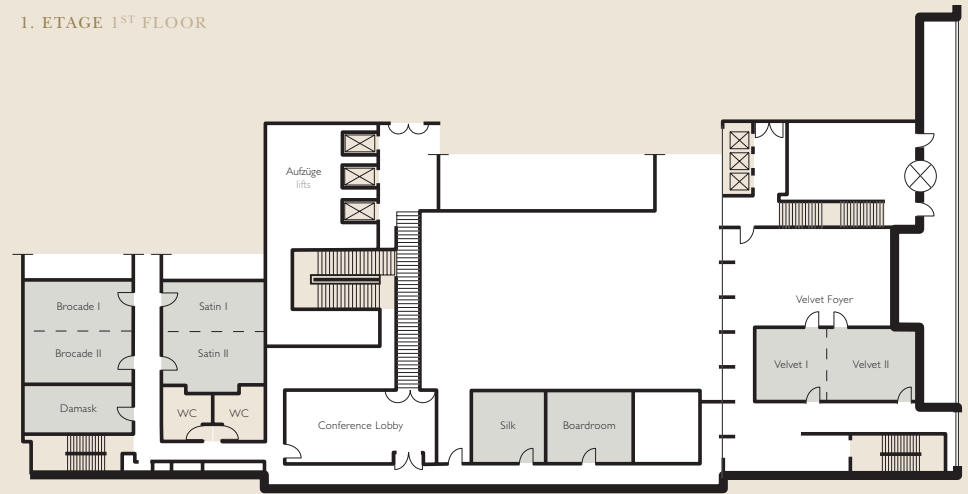


Brücke zur Club Lounge/Blick ins Atrium Bridge to Club Lounge/View of atrium

SOUTERRAIN LOWER GROUND FLOOR



1. ETAGE 1<sup>ST</sup> FLOOR



**Event-Team:**  
InterContinental Düsseldorf  
Tel.: +49 (0)21 1 82 85 16 20 · Fax: +49 (0)21 1 82 85 16 05  
dusseldorf@ihg.com · www.intercontinental.com / dusseldorf

VERANSTALTUNGSRÄUME

- 14 Tagungs- und Veranstaltungsräume
- größter innerstädtischer Ballsaal für exklusive Veranstaltungen mit bis zu 750 Personen – teilbar in 2 Sektionen, mit großem Ballsaal-Foyer
- individuell regulierbare Klimaanlage in jedem Veranstaltungsraum
- „Catering's Best“ by InterContinental: Planung und Durchführung von „Außer-Haus-Events“ für 5 bis 5.000 Personen
- Locationsuche und Organisation

CONFERENCE FACILITIES

- 14 function rooms
- Largest inner-city ballroom for exclusive events for up to 750 people – can be divided into 2 sections, also has large ballroom foyer
- Individually adjustable air-conditioning in all function rooms
- Catering's Best by InterContinental: planning and implementation of externally staged events for groups of 5 to 5,000 people
- Location sourcing and organisation

DIREKT AN DER KÖNIGSALLEE

Der moderne Konferenzbereich des InterContinental Düsseldorf verfügt über den mit 750 m<sup>2</sup> größten Ballsaal der Innenstadt und gehört zu den modernsten Veranstaltungsbereichen der Region. Das lichtdurchflutete Atrium bietet viel Raum für Produktpräsentationen und Empfänge und sorgt schon beim Eintreten über eine spektakuläre Freitreppe für ein besonderes Flair. Die zentrale Lage direkt an der Königsallee, das zeitgemäße Interior Design des Hauses, der variable Veranstaltungsbereich und natürlich der ausgezeichnete Service setzen Ideen keine Grenzen und sorgen für perfekte Veranstaltungen.

DIRECTLY ON KÖNIGSALLEE

The InterContinental Düsseldorf's cutting-edge conference facilities not only comprise the city centre's largest ballroom (750 m<sup>2</sup>) but are considered to be the most modern event facilities anywhere in the region. The light and airy atrium is an ideal stage for product presentations and receptions – its flair is evident as one approaches from the spectacular open-air stairway. The hotel's central location on the Königsallee, the contemporary interior design, the flexible event facilities, and, of course, an excellent level of service all allow creativity complete free rein and ensure the success of any event.

Raumbezeichnung	Stuhlfreien	parlamentarisch	Empfang	Banquet	U-Tafel	Blocktafel	Fläche (m <sup>2</sup> )	Länge x Breite (m)	Hohe (m)
Name of Room	Theatre Style	Classroom	Cocktail Reception	Banquet	U-Shape	Block Table	Size (m <sup>2</sup> )	Length x Width (m)	Height (m)

Grand Ballroom	726	480	650	450	111	–	750	29,7 x 24,8	5,05
Grand Ballroom I	250	168	250	140	69	–	273	24,8 x 11	5,05
Grand Ballroom II	450	240	380	220	81	–	461	24,8 x 18,6	5,05
Foyer Grand Ballroom	–	–	330	–	–	–	265	28,6 x 23	5,05
Cashmere I	84	45	75	50	24	30	86	9,6 x 9,0	5,30
Cashmere II	56	42	65	40	24	30	75	9,6 x 7,8	5,30
Cashmere III	56	42	65	40	24	30	74	9,6 x 7,7	5,30
Cashmere I + II	104	66	120	90	–	54	162	16,9 x 9,6	5,30
Cashmere II + III	96	51	100	80	–	48	150	15,6 x 9,6	5,30
Cashmere I + II + III	184	108	180	120	–	–	237	24,7 x 9,6	5,30
Velvet I **	20	12	20	10	10	12	30	5,5 x 5,5	2,80
Velvet II *	35	18	30	20	15	18	37	6,8 x 5,5	2,80
Velvet I + II	67	42	60	50	33	36	68	12,4 x 5,5	2,80
Velvet Foyer	–	–	65	30	–	32	74	11,3 x 6,6	2,80
Brocade I *	20	–	18	14	15	18	26	6,7 x 3,9	2,5
Brocade II *	20	–	18	14	15	18	26	6,7 x 3,9	2,5
Brocade I + II	60	24	55	40	24	30	53	8,0 x 6,7	2,5
Satin I **	20	–	18	14	15	18	27	6,8 x 4,0	2,5
Satin II **	20	–	18	14	15	18	26	6,8 x 3,9	2,5
Satin I + II	60	24	55	40	24	30	54	8,0 x 6,8	2,5
Damask *	20	–	18	–	15	15	24	6,7 x 3,7	2,5
Silk *	20	12	15	–	10	12	26	5,8 x 4,5	2,5
Boardroom **	–	–	–	–	–	12	29	6,6 x 4,5	2,5
Conference Lobby	–	–	35	–	–	–	48	10,3 x 4,7	2,5

\* Tageslicht Natural daylight; \*\* Blick auf das Atrium View of the atrium. Die Abmessungen sind ungefähre Angaben in Metern. Dimensions are approximate and in metres.